

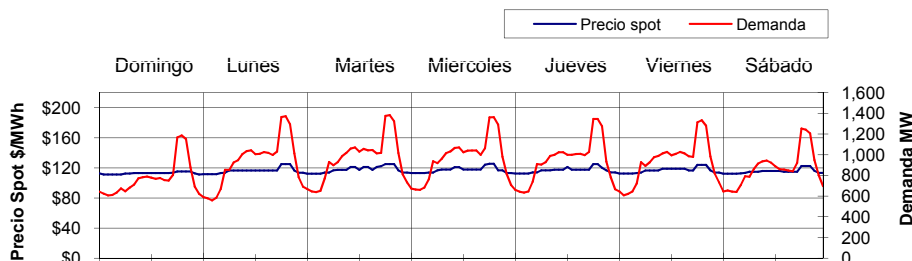
# MERCADO ELECTRICO

www.cnee.gob.gt



Monitoreo del 24 al 01 Marzo 2008 DIVISION DE MERCADO

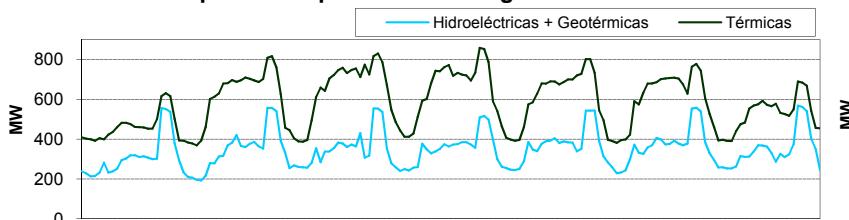
## Precio Spot y Demanda Semanal SNI



### PRECIO SPOT Y DEMANDA

El Precio Spot tuvo un promedio de 116.28 \$/MWh con una variación de **\$0.18** ↑ respecto a la semana anterior con un máximo de **125.48 \$/MWh** el día **Miércoles a las 19hrs**. El precio Spot tuvo un mínimo de 111.29 \$/MWh el día Domingo a la 2 hr. La demanda SNI tuvo un promedio de 909.66 MW, la demanda máxima fue el día **Martes a las 19:30 con 1383.1 MW** y una mínima de 559.37 MW el día **Lunes a las 3**. El coeficiente de correlación entre el precio y la demanda fue de **0.83**.

## Generación por fuente primaria de Energía

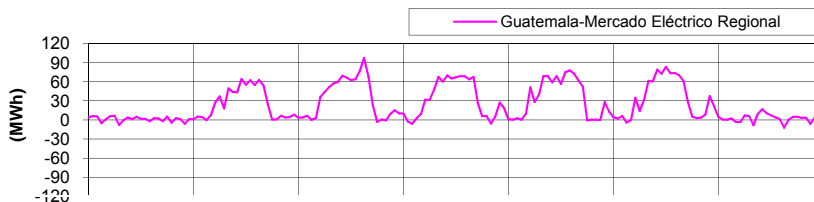


### FACTOR DE PLANTA DEL SNI

	Hidro	Geo	Térmica
Min.	27%	66%	32%
Max.	92%	98%	76%

La tabla de arriba representa el porcentaje de utilización respecto a la capacidad instalada para las plantas **Hidroeléctricas, Geotérmicas y Térmicas** en el SNI.

## Exportación e Importación de Potencia al MER

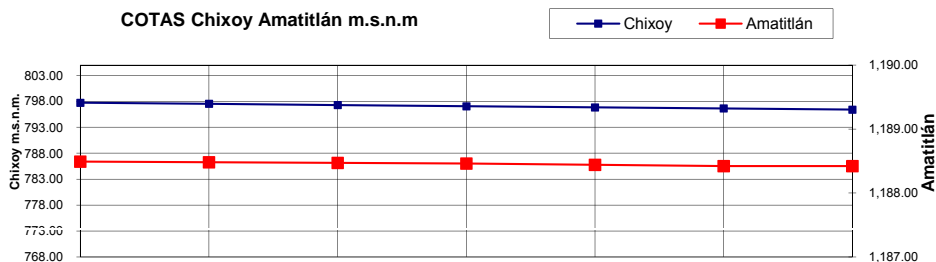


### EXPORTACIÓN E IMPORTACIÓN

Guatemala exportó al MER un total de **de 4.01327 GWh**. El intercambio máximo de energía del sistema Guatemalteco al MER fue de 97.01 MWh el día **Martes a las 16**. El intercambio mínimo de energía del sistema Guatemalteco al MER fue de -17.03 MWh el día **Martes a las 18:30**.

Fuente: Posdespachos del AMM usando registros horarios de energía del medidor de la Subestación Guate-Este.

## COTAS Chixoy Amatitlán m.s.n.m



### COTAS CHIXOY Y AMATITLÁN

La cota de **Chixoy** presenta un valor de 797.73 a 796.41 m.s.n.m. con una variación de -1.06 m. La cota de **Amatitlán** presenta un valor de 1188.49 a 1188.42 m.s.n.m.

Cota de rebalse de chixoy: **803 m.s.n.m.**

Nota: m.s.n.m. metros sobre nivel del mar cota = nivel del agua

### PRECIOS DE COMBUSTIBLES

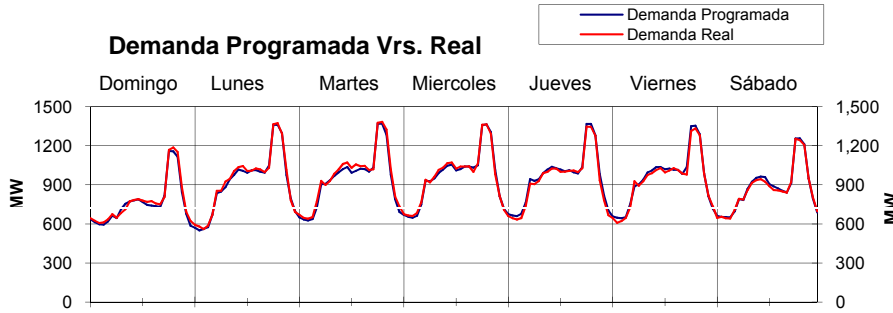
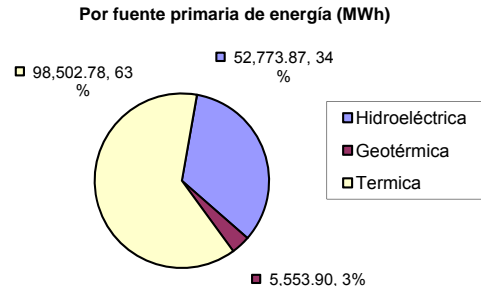
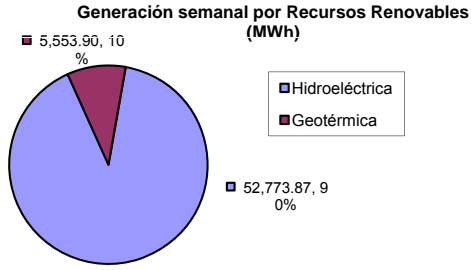
El precio a futuro del WTI en la semana se situó en un valor de **100.84 \$/BBL para entrega Mayo**,

El promedio móvil de 5 días el Bunker NY Cargo 1% fue 71.72 \$/BBL

### Resumen Combustibles

	Anterior	Actual
NY Cargo	72.17	71.72
WTI	99.61	100.84

-0.45 ↓  
1.23 ↑

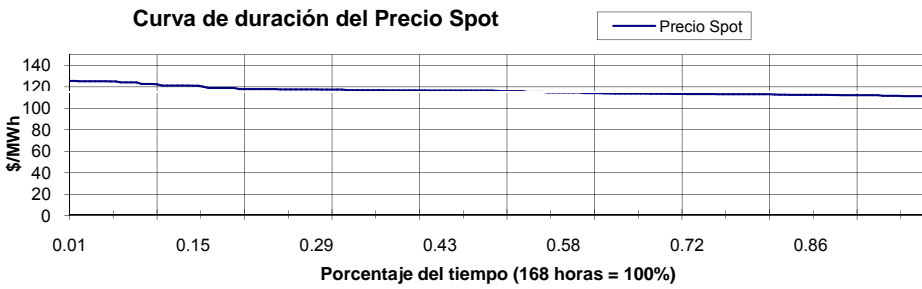


#### DEMANDA PROGRAMADA

La relación entre la demanda programada y el posdespacho se comporta con una desviación máxima de 6.07%, una mínima de **0.0144%** y un promedio de **1.89%** lo cual representa un desvío de -39 MW, 0.15 MW y 1.89 MW respectivamente, el error máximo fue de 6.43 % el día Domingo a las 24

**El MAPE fue de 1.92 % mientras que la semana anterior fue de 1.5 %**

Nota: (Un buen pronóstico requiere de un MAPE ≤ 4%)

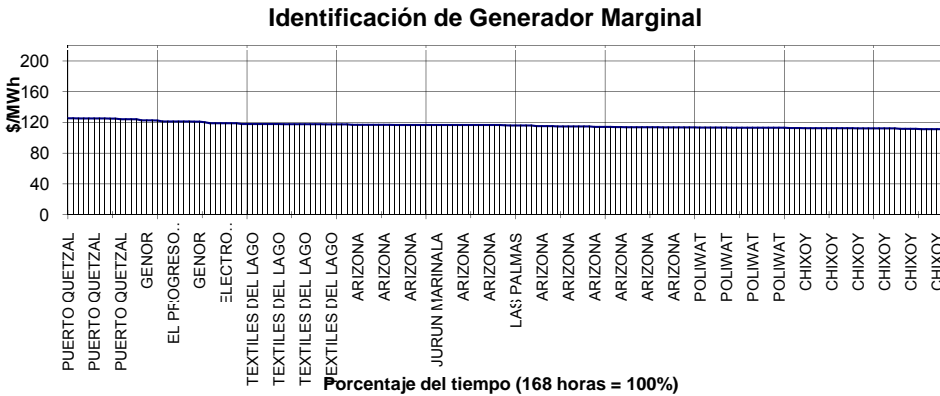


#### PORCENTAJE DE PRECIO SPOT

El **8%** del tiempo durante la semana el precio Spot se mantuvo al rededor de **124 a 125 US\$/MWh**

El **8%** del tiempo, se mantuvo en un valor alrededor de **120 a 122 US\$/MWh**

El **30%** del tiempo, se mantuvo en un valor alrededor de **113 a 117 US\$/MWh**



#### PLANTAS MARGINALES DEL PRECIO

Se puede observar que los generadores que determinaron el precio del Mercado spot, fueron: **ARIZONA CON 48%**, **CHIXOY CON 18%**, **TEXTILES DEL LAGO CON 15%** de participación en la semana

## RESUMEN

RESUMEN	Precio Spot	Demanda SNI	Hidro+Geo	Térmica	INT	Programa	Desviación % <sup>2</sup>	ERROR % <sup>3</sup>
MAX	125.48 \$/MWh	1,383.10 MW	569.25 MW	858.20 MW	97.01 MW	1,369.45 MW	6.43%	6.43%
MIN	111.29 \$/MWh	559.37 MW	180.50 MW	368.40 MW	( 12.15)MW	550.42 MW	0.0144%	0.01%
PROM	116.28 \$/MWh	909.66 MW	347.19 MW	586.33 MW	23.89 MW	907.64 MW	1.89%	1.93%

Coefficiente de Correlación Precio Demanda **0.8381**

NOTA: Hidro= Generación Hidroeléctrica, Geo = Generación Geotérmica, INT = Intercambio en el mercado regional

1= Demanda programada, 2= Desviación de la demanda Programada vrs. Posdespacho, 3 = Error Pronostico Demanda SNI = Sistema Nacional Interconectado

Graficas: Todos los puntos ploteados utilizados para generar las gráficas son lecturas horarias, excepto las graficas de cotas y combustibles que son lecturas por día y precios de cierre, para la gráfica de Intercambio se utilizan todas las lecturas incluyendo cuartos de hora de los pos despachos.

Fuente: Programación diaria y pos despachos enviados por la Administrador del Mercado Mayorista (AMM)